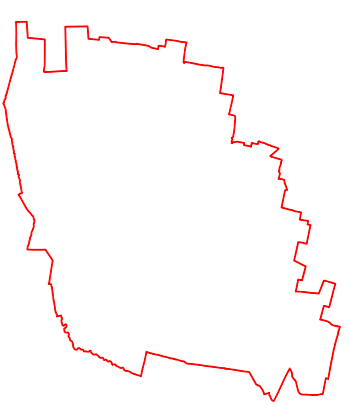




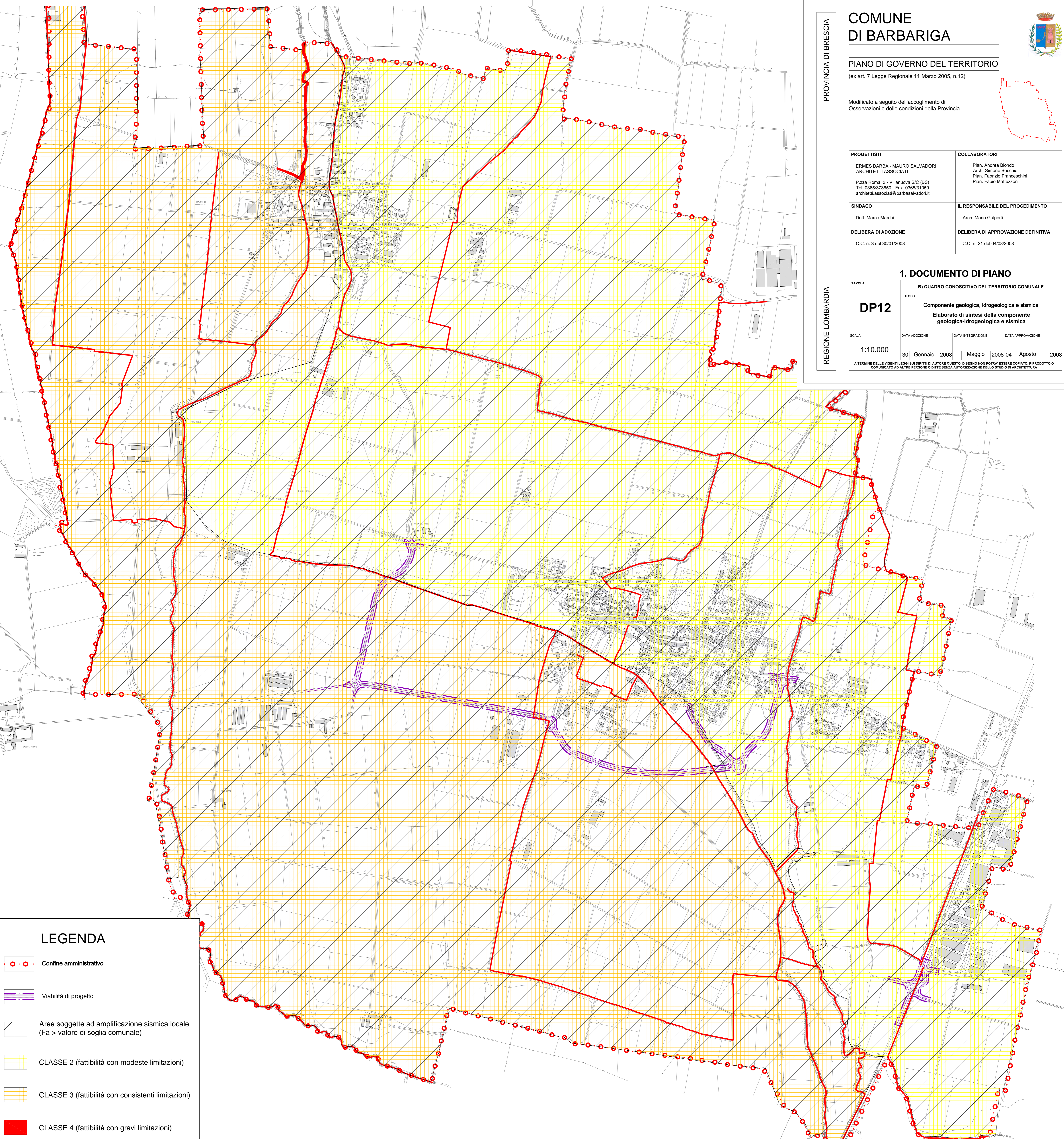
Modificato a seguito dell'accoglimento di Osservazioni e delle condizioni della Provincia



<b>PROGETTISTI</b> ERMES BARBA - MAURO SALVADORI ARCHITETTI ASSOCIATI P.zza Roma, 3 - Villanuova S/C (BS) Tel. 0365/373650 - Fax. 0365/31059 architetti.associati@barbasalvadori.it	<b>COLLABORATORI</b> Pian. Andrea Biondo Arch. Simone Bocchio Pian. Fabrizio Franceschini Pian. Fabio Maffezzoni
<b>SINDACO</b> Dott. Marco Marchi	<b>IL RESPONSABILE DEL PROCEDIMENTO</b> Arch. Mario Galperti
<b>DELIBERA DI ADOZIONE</b> C.C. n. 3 del 30/01/2008	<b>DELIBERA DI APPROVAZIONE DEFINITIVA</b> C.C. n. 21 del 04/08/2008

**1. DOCUMENTO DI PIANO**

<b>TAVOLA</b>	<b>B) QUADRO CONOSCITIVO DEL TERRITORIO COMUNALE</b>		
<b>DP12</b>	<b>TITOLO</b>		
	Componente geologica, idrogeologica e sismica Elaborato di sintesi della componente geologica-idrogeologica e sismica		
<b>SCALA</b>	<b>DATA ADOZIONE</b>	<b>DATA INTEGRAZIONE</b>	<b>DATA APPROVAZIONE</b>
1:10.000	30 Gennaio 2008	Maggio 2008 04	Agosto 2008
<small>A TERMINE DELLE VIGENTI LEGGI SUI DIRITTI DI AUTORE QUESTO DISEGNO NON POTRA' ESSERE COPIATO, RIPRODOTTO O COMUNICATO AD ALTRE PERSONE O UTILE SENZA AUTORIZZAZIONE DELLO STUDIO DI ARCHITETTURA</small>			



**LEGENDA**

- Confine amministrativo
- Viabilità di progetto
- Aree soggette ad amplificazione sismica locale (Fa > valore di soglia comunale)
- CLASSE 2 (fattibilità con modeste limitazioni)
- CLASSE 3 (fattibilità con consistenti limitazioni)
- CLASSE 4 (fattibilità con gravi limitazioni)